

# Bäsenbinner Bläädche



Magazin zum Ortsgeschehen



02. Dezember 2011 Mitteilungsblatt des KGW - Kultur- und Geschichtsverein Wolfenhausen 18. Jahrgang - Nr. 62

## Zeitungs- und Festschriftanzeigen aus den Anfangsjahren des 20. Jh.

Wolfenhausen war in der ersten Hälfte des 20. Jahrhunderts für seine Größenverhältnisse ein Dorf mit vergleichsweise reichem Wirtschaftsleben. Etliche Kleinbetriebe der Bereiche Handel, Handwerk und Landwirtschaft standen dabei durchaus in direktem Bezug zu existierenden Firmen wie Sägewerk, Baubetrieben und vor allem auch zu der hier ansässigen Branche der Lederherstellung. Gegenseitige Bedürfnisse von Versorgung und Dienstleistung ermöglichten eine stattliche Anzahl von Erwerbsmöglichkeiten und Arbeitsplätzen.

Dietmar Falbel zählt im Wolfenhäuser Jubiläumsbuch für diese Jahre fast 60 Selbständige auf (Wolfenhausen - Ein Dorf und seine Leute, 1993, S. 206/7), sogar ein Arzt gehörte schon dazu. In den zwanziger Jahren konnten im Ort sage und schreibe sechs Gaststätten existieren.

Freilich muss man hierbei andere wirtschaftliche Dimensionen und die Lebensverhältnisse der damaligen Zeit zugrunde legen. Wer könnte sich heute noch vorstellen: die „Wohnstube“ eines kleinen Fachwerkhauses ist Gastraum, während im Obergeschoss der Tanzsaal bereitsteht? Das Gasthaus „Hartenfels“ (ehem. Kirbergweg 6) konnte das bieten. Soll heißen, die Größenverhältnisse waren anders als heute. Aber es half mit, Auskommen zu sichern.

Wichtigstes Medium zur Bekanntmachung infrastruktureller Angebote war neben Mundpropaganda die Anzeigenwerbung.

Die kommerzielle Werbung gewann Mitte des 19. Jahrhunderts mit Beginn der industriellen Revolution ihre Bedeutung.

Mit der Pressefreiheit in Preußen 1849 vermehrten sich die „geschäftlichen Anzeigen“, die sog.

Annoncen (Wikipedia). Übrigens auch ein gewisser Ernst Litfaß mischte seit dieser Zeit in der Branche mit. Seine Werbesäule hat es aber nicht bis in unser Dorf geschafft. Hier gab es mehrere hölzerne Plakatwände an Gebäuden.

Die ersten bekannten Zeitungsanzeigen aus Wolfenhausen sind unten abgebildet, wobei hier noch der Informations- bzw. Suchcharakter im Vordergrund steht. Die Festschrift des *Männergesangsvereins „Liederkranz“ Wolfenhausen* zum 70-jährigen Vereinsjubiläum im Jahre 1927 enthält eine Fülle von klassischen Werbeanzeigen, eine Auswahl davon - den Ort betreffend - ist auf den folgenden Seiten zu sehen. Es wirkt wie ein Spaziergang in das Wolfenhausen der zwanziger Jahre. jf

*Das waren noch Obstwiesen-Zeiten*

*(Anzeige aus dem Weilburger Tageblatt, 27.09.1910)*

*Ein „ausgestorbener“ Berufszweig  
(Anzeige aus dem Weilburger  
Tageblatt, 17.07.1901)*

**Obst-Versteigerung.**  
Donnerstag den 29. September, von nachmittags  
1 Uhr ab, wird hiesiges Gemeindeobst,  
**zirka 250 Bäume Aepfel**  
gute und haltbare Sorten öffentlich meistbietend versteigert.  
Anfang erfolgt beim Ort.  
Wolfenhausen, den 26. September 1910  
Der Bürgermeister: Baumann.

**Suche 3 zuverlässige  
Strohbinder**  
per Tag 3 Mt. Lohn bei freier  
Station.  
**Heinrich Leber,**  
Dreschmasch. Besizer.  
**Wolfenhausen.**

# A. & E. Maurer

Lederfabrik

Betrieb Wolfenhausen  
Büro Wiesbaden

Fernsprecher Wolfenhausen Nr. 11  
Fernsprecher Wiesbaden 5313  
Gründung des Geschäfts 1798

Spezialität:

Rindleder, sowie Bache- und  
Sohlleder in Hälften  
und Coupons.



# Wilh. Scherber und Hugo Nehl

Putz- und Anstreichergeschäft

Wolfenhausen (Oberlahntr.)

Geschäftsgründung 1925.

Ausführung und Lieferung sämtlicher  
Putz- u. Anstreicherarbeiten.

Möbellackierung u. Schildermalerei

Verkauf von Farb- und Lackwaren  
und Tapeten.

# Gebr. Reuter Wolfenhausen

Dampf-Sägewerk,  
Zimmergeschäft u. Holzhandlung

Bankkonto: Spar- u. Darlehnskasse Wolfenhausen.  
Bankverein Weilmünster

Fernsprecher Nr. 16 Amt Wolfenhausen



Bauholz nach Listen

Nadelholz, Schnitt- und Hobelware

Eichen- und Buchen-Blockwaren

Schreiner- und Dachbord

Dach- und Spalierlatten

Treppenbau und Ausführungen

aller dem Fach nahestehenden Arbeiten

# August Becker & Sohn

Anstreichermeister

Wolfenhausen

Aeltestes Geschäft am Platze.

Gegründet 1901

Empfehlen sich in der Ausführung sämtlicher  
Putz-, Stuck-, Anstreicher- und  
Lackiererarbeiten

Anfertigung von Firmen- und  
Reklameschildern.

# Heinrich Maurer

Kolonialwaren

Wolfenhausen

Spezialität:

Kaffees feinsten Qualitäten.

Tabak und Zigarren  
erster Firmen.

Aeltestes Geschäft am Platze.

## Fr. Christ. Becker

Gelernter Schuhleistenmacher  
Schuhmacherei  
Wolfenhausen



Färberei aller Ledersachen in 15 verschiedenen Farbtönen.

Unsichtbare Oberlederreparatur.

Werkstätte für orthopädische  
Beschuhung Fußleidender  
aller Art.

Zulassung um orthopädische Arbeiten für  
Kriegsbeschädigte ist angemeldet.

Zum Maßnehmen komme überall hin.  
Postkarte genügt.

## Gasthof Baumann

**Aeltestes renommiertes Lokal  
am Platze!**

Ausschank der  
**Brauerei Wahl, Braunfels**  
**Gutgepflegte Weine**

**Natürliches Selterswasser**  
der Staats-Quelle Niederselters

**Gut bürgerliche Verpflegung**  
zu billigen Preisen

Gute Bedienung Fremdenzimmer

**Saal**  
für Vereine und Gesellschaften  
Fremdenpension! Bad im Hause!

**Festwirtschaft!**

Aeltester Sänger des festgebenden Vereins

## Gastaus zur Post

Besitzer: Adam Hahn  
Wolfenhausen

Erstklassige Speisen und Getränke  
Vorzügliche Küche

Billigste Preise! Gute Bedienung!

Fremdenzimmer

Postagentur Haltestelle der Postautos

## Heinrich Raab IV.

Gastwirt  
empfiehlt

Gutgepflegte Biere und Weine  
Warme u. kalte Speisen Gute Bedienung

Billigste Preise bei bester Qualität

Größter Saalbau am Platze

Beste Unterkunft für größere Vereine

Wolfenhausen

## Gasthaus Hartenfels

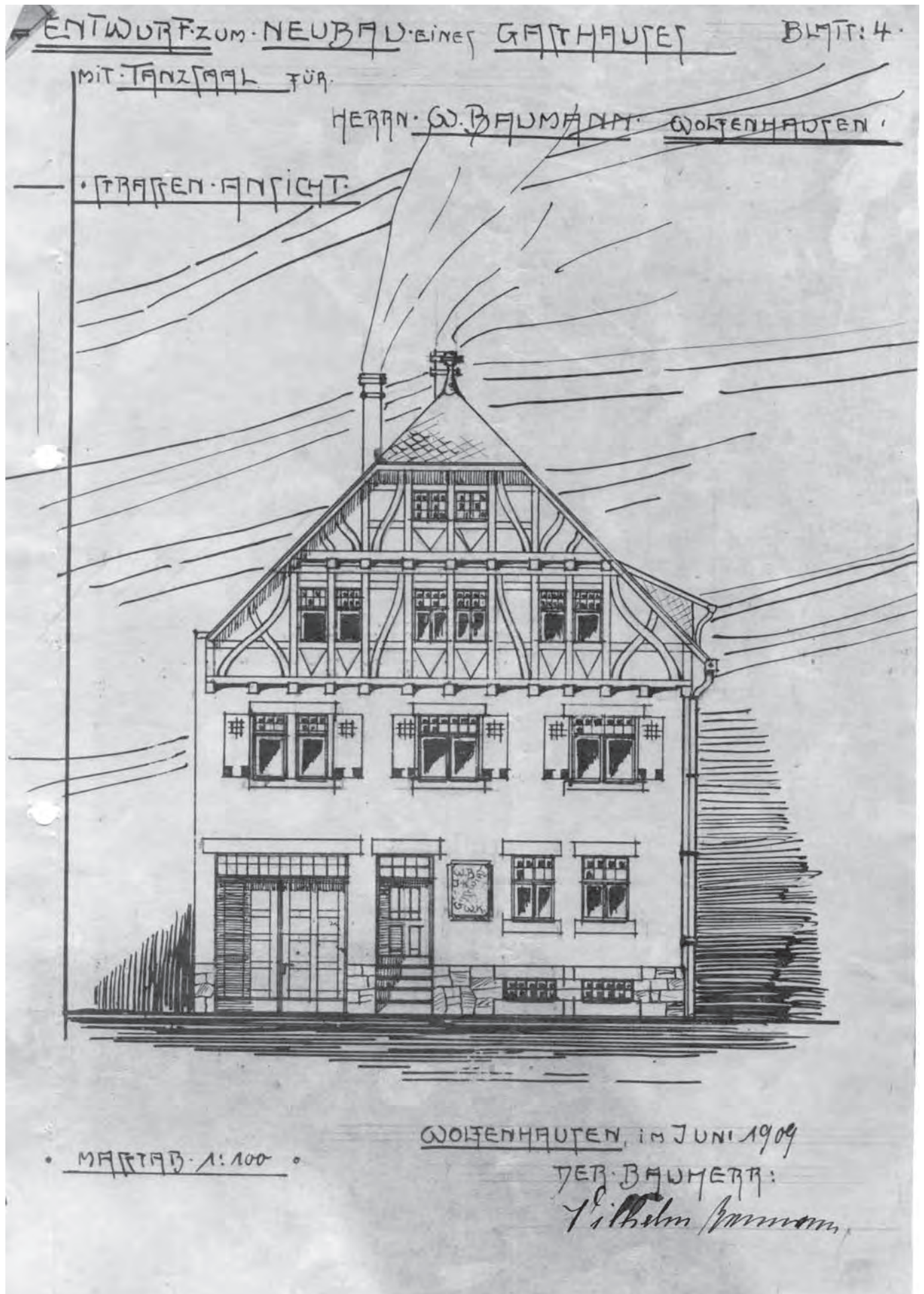
Inh.: Heinrich Heinzmann  
Wolfenhausen

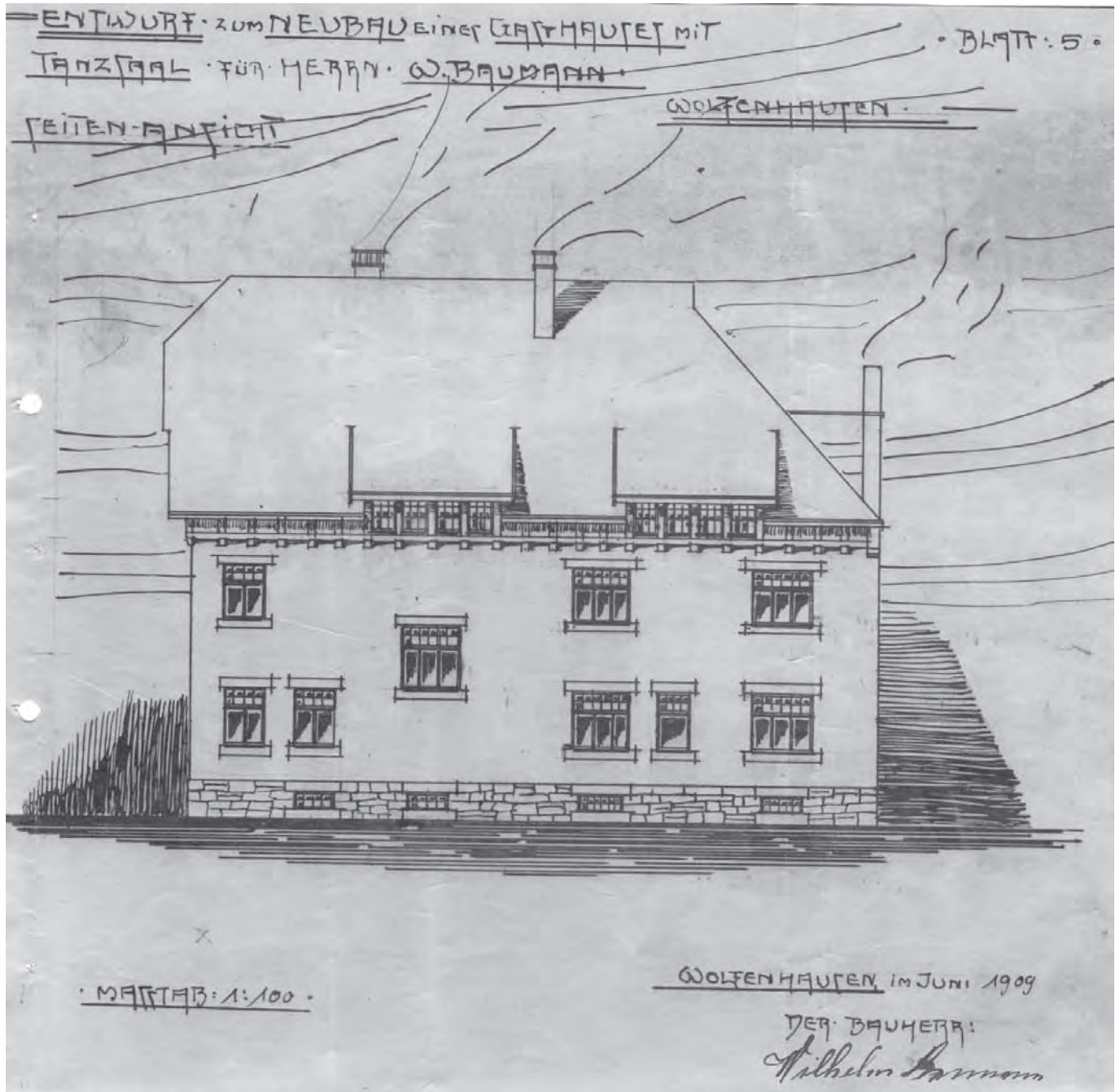
*Gute Speisen und Getränke*  
*Billigste Preise. Gute Bedienung*  
*Kegelbahn*

Anzeigenwerbung anno 1927

Zum Gasthof „Baumann“  
siehe auch die folgenden Seiten







**Erlaubnisschein.**  
(§ 33 der Reichs-Gewerbe-Ordnung.)

Dem Wilhelm Baumann  
zu Wolfenhausen wird hierdurch die Erlaubnis  
zum Betriebe der Gastwirtschaft

in dem in Wolfenhausen Hutten -Straße  
Nr. 32 belegenen Hause  
erteilt.

Die für diesen Gewerbebetrieb bestimmten Räume sind in der hier ange-  
gebenen Zeichnung näher bezeichnet.

Dieser Erlaubnisschein gilt nur für die obengenannte Person und für das  
dasselbst bezeichnete Lokal; er kann zurückgenommen werden, wenn die Voraussetzungen,  
unter welchen er erteilt worden ist, entweder gar nicht vorhanden waren oder nicht  
mehr vorhanden sind. (§ 33 Gew.-O.)

Gebäudeansichten des Entwurfs zum  
Neubau des „Gasthauses mit Tanz-  
saal“ Baumann vom Juni 1909. Der  
Gasthof war kurz vorher bei einem  
Brand zerstört worden.

Die Zeichnungen sind Teil des Erlaub-  
nisscheins (sog. Konzession, siehe  
Teilabbildung links) vom Okt. 1909,  
der die Wiedereröffnung regelte.

(Quelle: Gemeindecarchiv Weilmünster)

**Wilhelm Becker**  
 Metzgerei  
**Wolfenhausen**

◆

**Fleisch- und Wurstwaren**  
 in ff. Qualität.

Die Bau- u. Möbelschreinerei von  
**Heinrich Cäsar**  
 Gegründet 1863 **Wolfenhausen** Gegründet 1863

empfeilt sich in der Ausführung des gesamten  
 Innenausbaues sowie aller Möbelarbeiten  
 in einfachster und reiferer Ausführung

Spezialität:  
 Treppenbau u. Bienenwohnungen alle Systeme  
 Anfertigung von Bauzeichnungen und Kostenanschlägen

**Bernhard Fuld**  
 Wolfenhausen  
 (Oberlahn)

**Kurz-, Manufaktur-,  
 Kolonialwaren**

Postscheckkonto 26661

Es bricht sich Bahn nur des, was gut:  
 beim Einkauf muß du daran denken,  
 vor Billigkeit sei auf der Hut,  
 es kann dir niemand etwas schenken



**Gebr. Wilhelm & Karl Löw**  
 Dachdeckergeschäft  
**Wolfenhausen**

Schieferlager in Aumenu a. d. Lahn  
 Ausführung von erstkl. Schieferdächern,  
 Ziegel- und teerfreien Pappdächern  
 Prompte reelle Bedienung

Anzeigen-  
 werbung  
 anno  
 1927

**Karl Stamm**  
 Schmiedemeister  
**Wolfenhausen**

empfeilt

**landw. Maschinen, Fahrräder,  
 Zentrifugen, Buttermaschinen,  
 Nähmaschinen, Oefen und Herde**  
 in allen Ausführungen und Preislagen

In eigener Reparaturwerkstätte nehmen wir alle  
**Dreh-, Bohr- u. Schweißarbeiten** vor

Spezialität: **Maschinenreparaturen** an  
 Grasmähern aller Systeme, Sämaschinen, Heu-  
 wender, Kartoffelerntemaschinen, Dreschmaschinen,  
 Nähmaschinen, Zentrifugen und Fahrrädern

**Du kommst schnell und leicht zum Ziele,  
 fährst du ein Fahrrad Marke „Miele“!**

**Miele** Fahrräder und Nähmaschinen  
 Zentrifugen u. Buttermaschinen

Günstige Preise! Beste Qualität!

**Miele-Werke, Gütersloh (Westfalen)**

Vertreter:  
**Karl Stamm, Wolfenhausen.**

**Ludwig Reuter**  
 Spenglerei u. Installationsgeschäft  
**Wolfenhausen (Oberlahnkreis)**

empfeilt sich in allen Arten von  
 Klempner- und Installateur-Arbeiten

ferner in Lieferung von  
 Oefen, Herden u. Blechwaren, Nähmaschinen u.  
 Fahrrädern, Marke Seidel und Naumann.

Vertreter der  
 Alfa Lava Separatoren G. m. b. H. in Berlin.  
 12 monatliche Ratenzahlung unter Annahme der alten Maschine.

**Lang & Kramer**  
 Baugeschäft  
**Wolfenhausen**

Ausführung sämtlicher Bauarbeiten  
 Hoch- und Tiefbau

◆ ◆  
 Telephon Nr. 20

**ACHTUNG!!!**

Hier beginnt nun der Werbeblock  
unserer Inserenten  
des Jahres 2011 !



Lassen Sie sich im Mühlenladen  
von vielen schönen Weihnachts-,  
Genuss- und Geschenkideen inspirieren!

Während der Adventszeit gibt es wie immer  
im Mühlenladen leckeren Tee oder Punsch!

- Mehl und Zutaten für Ihre Weihnachtsbäckerei
- **NEU!** Weihnachtl. Keramik & Teekannen bis 1,7l
- **NEU!** Massive Handmühlen und Flockenquetschen
- Glühpunsch - Gewürztee - Lebkuchen - Kerzen
- Ätherische Öle & Weihnachtsduftmischungen
- Meisterhafte Stollen und Weihnachtsgebäck
- **Lillifee - Rebella - Capt'n Sharky -**  
**Pferdefreunde:** das komplette Spiegelburg-  
Programm für Weihnachten



- Body SPA Naturkosmetik und Körperpflege
- Hochwertige Holzkrippen und Holzfiguren
- **Achtung!** Streusalz vorrätig: 5 kg-Eimer, 25+50 kg
- Dekorative Vogelfutterhäuschen & Vogelfutter



**Weihnachtsbaumverkauf  
ab 6. Dezember 2011**

Nordmantannen - Coloradotannen -  
Nobilistannen - Blaufichten

AUS DER REGION - FÜR DIE REGION

**Muschhammer Mühle**

Ihr Fachhändler für Getreide, Tier, Garten, Agrar,  
Naturkost und Naturwaren

35789 Weilmünster - Wolfenhausen  
Telefon (0 64 75) 80 08 · Fax (0 64 75) 86 90  
i-mehl: muschhammer-muehle@t-online.de

Mo. - Fr. 8 - 12 Uhr + 14 - 18 Uhr, Sa. 9 - 13 Uhr

Sparkassen-Finanzgruppe  
Hessen-Thüringen

**Nicht nur, wenn's um  
Geld geht ...**

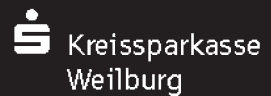
Mehr als 260.000 Mitarbeiter geben Finanz-  
geschäften ein menschliches Gesicht.

458 Sparkassen und 619 Stiftungen enga-  
gieren sich für Soziales, Bildung, Kultur und  
Sport.

In den 12.000 Gemeinden, Städten und Land-  
kreisen fest in Wirtschaft und Gesellschaft  
verwurzelt.

Im Geschäftsgebiet der Kreissparkasse  
Weilburg (ehemal. Oberlahnkreis) sind wir  
mit 18 Geschäftsstellen und 40 Zweigstellen  
für Sie da.

**Gut für Deutschland.  
Gut für die Region.**



**KROH & BLETZ**  
KFZ-MEISTERBETRIEB

**Ihr Partner für alle Automarken**

Bornbachstraße 73  
35789 Weilmünster - Wolfenhausen  
Telefon (0 64 75) 80 21  
Telefax (0 64 75) 87 88

*Ihr Partner für  
Tier, Haus, Hof & Garten*

Wir führen für Sie:

- Futtermittel • Haustierbedarf
- Dünger und Samen • Gartengeräte • Reitzubehör
- und vieles mehr

Kommen Sie uns besuchen - wir freuen uns auf Sie!

*Ihr LandMarket®* **Raab**

Bornbachstr. 5, 35789 Weilmünster-Wolfenhausen, Tel. 06475/80 38, Fax 81 38,  
www.landhandel-raab.de, info@landhandel-raab.de

Öffnungszeiten: Montag bis Freitag von 9.00 bis 18.00 Uhr, Samstag von 9.00 bis 13.00 Uhr



# Der neue **JUKE**

*... genial  
... sicher  
... sparsam  
... purer Spaß*

**ab 14.990,--**



## **AUTOHAUS RAINER HÖPP**

**NISSAN Service-Partner**

Bornbachstraße 76 - 35789 Wolfenhausen

Tel. 0 64 75 / 80 15 - Fax 0 64 75 / 86 48

**ammelung** . GmbH  
druck & design



Bahnhofstraße 13a  
65520 Bad Camberg

T 064 34 / 73 31  
F 064 34 / 31 00

druckerei.ammelung@teliko.net  
www.druckerei-ammelung.de

# stetig mutig stark

**frankfurter-volksbank.de**

*Damit Sie Erfolg haben.*

Lupusstraße 17, 35789 Weilmünster  
Tel. 06475 9142-0, Fax 06475 9142-35

*Impressum:*

*Herausgeber: KGW -*

*Kultur- und Geschichtsverein Wolfenhausen e.V.*

*Redaktion: Joachim & Sylvia Falkenbach*

*Fotomaterial: Falkenbach*

*- V.i.S.d.P.: Vorstand des KGW -*

*Copyright: Wolfenhausen 2011*

